

HOTĂRÂREA nr. 154 **din 24.04.2019**

privind aprobarea organigramei și a statului de funcții pentru Societatea Gospodărire Urbană S.R.L. Galați

Inițiator: Primarul municipiului Galați, Ionuț-Florin Pucheanu

Numărul și data depunerii proiectului de hotărâre: 170/08.04.2019

Consiliul local al Municipiului Galați, întrunit în ședință ordinară, în data de 24.04.2019;

Având în vedere expunerea de motive nr. 22360/09.04.2019, a inițiatorului-Primarul municipiului Galați, Ionuț-Florin Pucheanu;

Având în vedere raportul comun de specialitate nr. 22362/09.04.2019, al Serviciului Resurse Umane și Salarizare, al Direcției Financiar Contabilitate și al Serviciului Juridic și Legalitate;

Având în vedere raportul de avizare al Comisiei juridice de administrație publică locală, drepturi și libertăți cetățenești, relații cu cetățenii și apărarea ordinii și liniștii publice;

Având în vedere adresa Societății Gospodărire Urbană SRL Galați nr. 4260/25.03.2019, înregistrată la Registratura Generală a Municipiului Galați sub nr. 26981/25.03.2019;

Având în vedere dispozițiile art. 36, alin. (1), alin. (2), lit. „a”, alin. (3), lit. „c” din Legea administrației publice locale nr. 215/2001, republicată în anul 2007, cu modificările și completările ulterioare;

În temeiul art. 45, alin. (1) din Legea administrației publice locale nr. 215/2001, republicată în anul 2007, cu modificările și completările ulterioare,

H O T Ă R Ă Ș T E :

Art. 1 - Se aprobă organigrama și statul de funcții pentru Societatea Gospodărire Urbană S.R.L. Galați, conform anexelor 1 și 2 care fac parte integrantă din prezenta hotărâre.

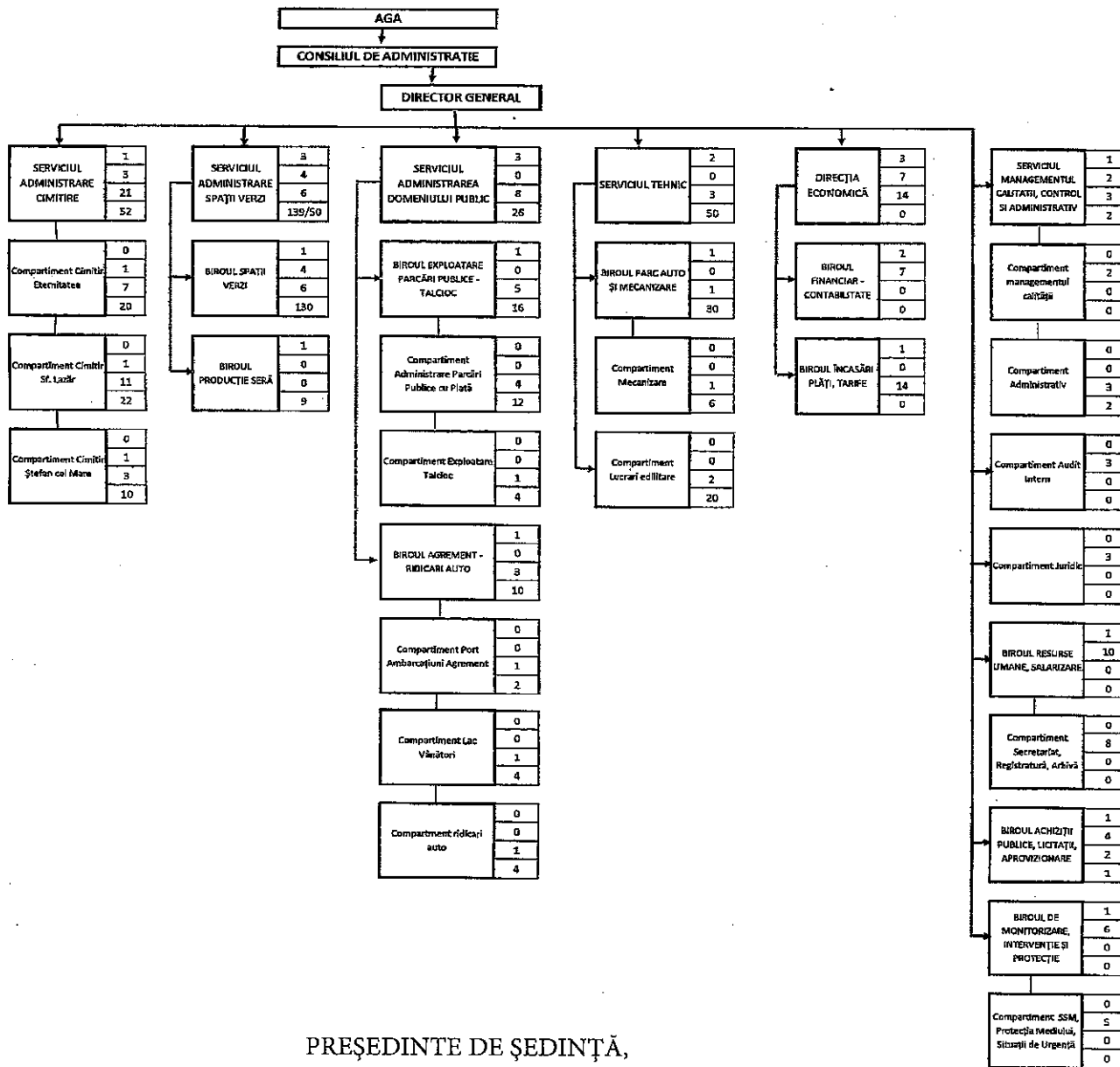
Art. 2 - La data intrării în vigoare a prezentei hotărâri, HCL nr. 217/22.03.2018 privind aprobarea organigramei și a statului de funcții pentru Societatea Gospodărire Urbană S.R.L. Galați își încetează aplicabilitatea.

Art. 3 – Directorul General al Societății Gospodărire Urbană S.R.L. Galați se împuternicește cu ducerea la îndeplinire a prevederilor acestei hotărâri.

Art. 4 – Secretarul municipiului Galați va asigura transmiterea și publicitatea prezentei hotărâri.

Președinte de ședință,

*Contrasemnează,
Secretarul Municipiului Galați,*



TOTAL FUNCȚII/din care sezonieri	383/50
Funcții de conducere	17
Funcții de execuție cu activitate permanentă	39
Personal administrativ	57
Muncitori/ din care muncitori necalificați sezonieri	270/50

PREȘEDINTE DE ȘEDINȚĂ,

<< STAT DE FUNCTII >>
SOCIETATEA "GOSPODARIRE URBANA" SRL

NR. CRT.	Funcția de conducere/execuție	Funcția de conducere	Nivelul studiilor	Nr. Posturi	Studii necesare
	CONDUCERE			2	
1	DIRECTOR GENERAL	Director general	S	1	Studii superioare de lunga durata
2	DIRECTOR ECONOMIC	Director economic	S	1	Studii superioare economice de lunga durata
	COMPARTIMENTUL JURIDIC			3	
1	Consilier juridic		S	3	Studii superioare de specialitate
	COMPARTIMENTUL AUDIT PUBLIC INTERN			3	
1	Auditor intern		S	2	Studii superioare de specialitate
2	Normator		S,M	1	Studii superioare sau medii de specialitate
	BIROUL RESURSE UMANE, SALARIZARE			11	
1	Sef birou	Sef birou	S	1	Studii superioare de specialitate si studii postuniversitare de specialitate/calificari in domeniu
2	Functionar administrativ		S	2	Studii superioare (salarizare, resurse umane)
	<i>BIROUL RESURSE UMANE, SALARIZARE-COMPARTIMENT SECRETARIAT, REGISTRATRA, ARHIVA</i>			8	

1	Functionar administrativ		S,M	7	Studii superioare sau medii	
2	Arhivar		S,M	1	Studii superioare sau medii	
	BIROUL ACHIZITII PUBLICE, LICITATII, APROVIZIONARE			8		
1	Sef birou	Sef birou	S	1	Studii superioare administrative/juridice/economice	
2	Consilier administrativ		S	4	Studii superioare administrative/juridice/economice	
3	Functionar administrativ		S,M	2	Studii superioare sau medii	
4	Muncitori calificati		M,G	1	Studii medii de spec. sau generale si curs de calificare	
	BIROUL DE MONITORIZARE, INTERVENTIE SI PROTECTIE			7		
1	Sef birou	Sef birou	S	1	Studii superioare	
2	Functionar administrativ		S,M	1	Studii superioare sau medii	
	SMIP-Compartiment SSM, Mediu, Situatii Urgenta			5		
1	Functionar administrativ		S	1	Studii superioare juridice/economice si atestat paza	
2	Inginer		S	1	Studii superioare inginer mediu	
3	Inspector protectia muncii, mediu si situatii de urgenta		S,M	3	Studii superioare sau medii tehnice si curs de calificare (SSM, PSI, sit urgenta)	
	SERVICIUL MANAGEMENTUL CALITATII CONTROL SI ADMINISTRATIV			8		
1	Sef serviciu	Sef serviciu		1	Studii superioare de lunga durata	
	COMPARTIMENT MANAGEMENTUL CALITATII			2		

1	Functionar administrativ		S	2	Studii superioare de lunga durata	
	COMPARTIMENT ADMINISTRATIV			5		
1	Magaziner		M	1	Studii medii	
2	Functionar administrativ		S, M	2	Studii superioare sau medii	
3	Ingrijitor		G, M	2	Studii generale sau medii	
				23		
	<u>DIRECTIA ECONOMICA</u>					
	BIROUL FINANCIAR CONTABILITATE			8		
1	Sef birou/Economist	Sef birou	S	1	Studii superioare economice	
2	Economist		S	1	Studii superioare economice	
3	Referent de specialitate financiar-contabilitate		S,M	6	Studii superioare sau medii	
	BIROUL INCASARI-PLATI			15		
1	Sef birou	Sef birou	S	1	Studii superioare	
2	Casier		M,G	14	Studii medii sau generale	
				77		
	SERVICIUL ADMINISTRARE CIMITIRE					
1	Sef Serviciu	Sef Serviciu	S	1	Studii superioare	
	<u>CIMITIR ETERNITATEA</u>			28		
1	Administrator		S,M	1	Studii superioare sau medii	
2	Functionar administrativ		S,M	7	Studii superioare sau medii	
3	Muncitori calificati		M,G	1	Studii medii de spec. sau generale si curs de calificare (fasonator mecanic)	
4	Gropar		G	6	Studii generale	
5	Muncitori necalificati, intretinere		G	13	Studii generale	
	<u>CIMITIR SF. LAZAR</u>			34		

1	Administrator		S,M	1	Studii superioare sau medii
2	Functionar administrativ		S,M	11	Studii superioare sau medii
3	Muncitori calificati		M,G	1	Studii medii de spec. sau generale si curs de calificare (fasonator mecanic)
4	Gropar		G	7	Studii generale
5	Muncitori necalificati intretinere		G	14	Studii generale
	<u>CIMITIR STEFAN CEL MARE</u>			<u>14</u>	
1	Administrator		S,M	1	Studii superioare sau medii
2	Functionar administrativ		S,M	3	Studii superioare sau medii
3	Muncitori calificati		M,G	1	Studii medii de spec. sau generale si curs de calificare (fasonator mecanic)
4	Gropar		G	4	Studii generale
5	Muncitori necalificati intretinere		G	5	Studii generale
	SERVICIUL ADMINISTRARE SPATII VERZI			152	
1	Sef Serviciu	Sef Serviciu	S	1	Studii superioare
	BIROUL SPATII VERZI			141	
1	Sef birou	Sef Birou	S	1	Studii superioare de specialitate
2	Inginer		S	4	Studii superioare tehnice de specialitate
3	Tehnician		M	1	Studii medii tehnice de specialitate
4	Functionar administrativ		S,M	4	Studii superioare sau medii tehnice sau economice
5	Magaziner		M,G	1	Studii medii sau generale
6	Muncitori calificati		M,G	60	Studii medii de spec. sau generale si curs de calificare fasonator mecanic, peisagist floricultor, alpinist utilitar ptr taieri arbori la inaltime)
7	Muncitor necalificat		G	20	Studii generale

8	Muncitor necalificat (perioada determinata)		G	50	Studii generale
	BIROUL PRODUCTIE SERA			10	
1	Sef birou	Sef birou	S	1	Studii superioare de specialitate
2	Muncitori calificati		M,G	9	Studii medii de spec. sau generale si curs de calificare (floricultor, horticultor)
	SERVICIUL TEHNIC			55	
1	Sef Serviciu	Sef Serviciu	S	1	Studii superioare
	BIROUL PARC AUTO SI MECANIZARE			32	
1	Sef birou	Sef birou	S,M	1	Studii superioare sau medii tehnice
2	Muncitori calificati		M,G	24	Studii medii sau generale, sofer profesionist cu calificare specifica fiecarui utilaj
	Biorul Parc Auto si Mecanizate- COMPARTIMENT MECANIZARE			7	
1	Functionar administrativ		S, M	1	Studii superioare sau medii
2	Muncitori calificati		M	6	Studii medii sau sc. prof. si calificare (electrician, instalator, sudor, lacatus, electromecanic, mecanic, mecanic utilaje, etc.)
	SERVICIUL TEHNIC- COMPARTIMENT LUCRARI EDILTARE			22	
1	Functionar administrativ		S, M	2	Studii superioare sau medii
2	Muncitori calificati		M	20	Studii medii sau sc. prof. si calificare (electrician, instalator, sudor, lacatus

					mecanic, mecanic utilaje, etc.)
	SERVICIUL ADMINISTRAREA DOMENIULUI PUBLIC			37	
<i>1</i>	Sef Serviciu	Sef Serviciu	S	1	Studii superioare
	BIROU EXPLOATARE PARCARI PUBLICHE, TALCIOAC			22	
<i>1</i>	Sef birou	Sef Birou	S,M	1	Studii superioare sau medii tehnice
	<u>COMPARTIMENT ADMINISTRARE PARCARI PUBLICE CU PLATA</u>			16	
<i>1</i>	Functionar administrativ		S,M	4	Studii superioare sau medii
<i>2</i>	Casier incasatori		M,G	10	Studii medii sau generale
<i>3</i>	Muncitor calificat		G,M	2	Studii medii sau generale (sc profesionala, calificare electrician)
	<u>COMPARTIMENT EXPLOATARE TALCIOAC</u>			5	
<i>1</i>	Functionar administrativ		S,M	1	Studii superioare sau medii
<i>2</i>	Muncitor necalificat		G	4	Studii generale
	BIROU AGREMENT RIDICARI AUTO			14	
<i>1</i>	Sef Birou	Sef Birou	S	1	Studii superioare
	<u>COMPARTIMENT RIDICARI AUTO</u>			5	
<i>1</i>	Functionar administrativ		S,M	1	Studii superioare sau medii
<i>2</i>	Referent		M	4	Studii medii
	<u>COMPARTIMENT PORT AMBARCATIUNI AGREMENT</u>			3	
<i>1</i>	Functionar administrativ		S,M	1	Studii superioare sau medii
<i>2</i>	Marinar		M	2	Studii medii si calificare

<i>COMPARTIMENT LAC VANATORI</i>				<u>5</u>	
1	Functionar administrativ		S, M	1	Studii superioare sau medii
2	Muncitori necalificati		M, G	4	Studii medii sau generale

PREȘEDINTE DE ȘEDINȚĂ,